

aquastep®

AQUASTEP TILES – MONTAGEANLEITUNG



SPC Vinyl Fliesen für Fußböden und Wände

Die ungeöffneten Pakete müssen zwecks Klimatisierung mindestens 48 h bei Zimmer-temperatur (18°C – 24°C) im Raum gelagert werden.

SPC-Vinylfliesen können auf Fußbodenheizung gelegt werden, die maximal zulässige Kontakttemperatur beträgt 27°C. Die Fliesen sind kurzzeitig temperaturbeständig bis 75°C.

Das Verlegen der Fliesen an Orten, an denen lange Zeit hohe Temperaturen zu erwarten sind, z.B. in einem Wintergarten, wird nicht empfohlen.

Aquastep Fliesen sind ausschließlich für den Einsatz in Innenräumen geeignet und dürfen nur in beheizten Räumen gelagert und montiert werden.

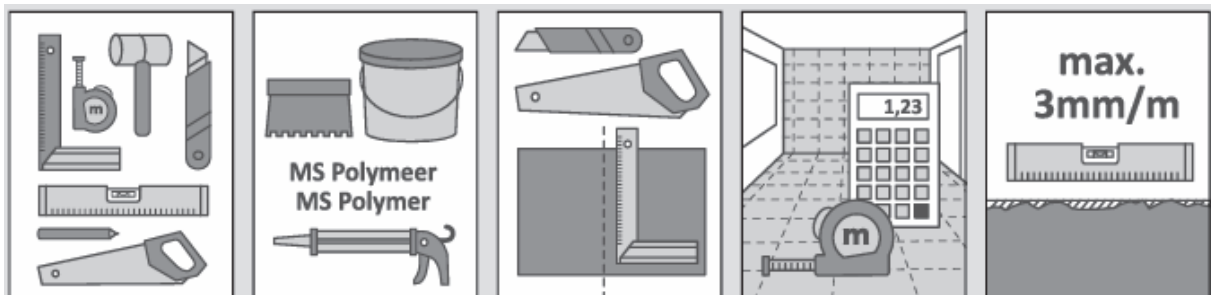
MONTAGEANLEITUNG

VERLEGUNG DER FLIESEN

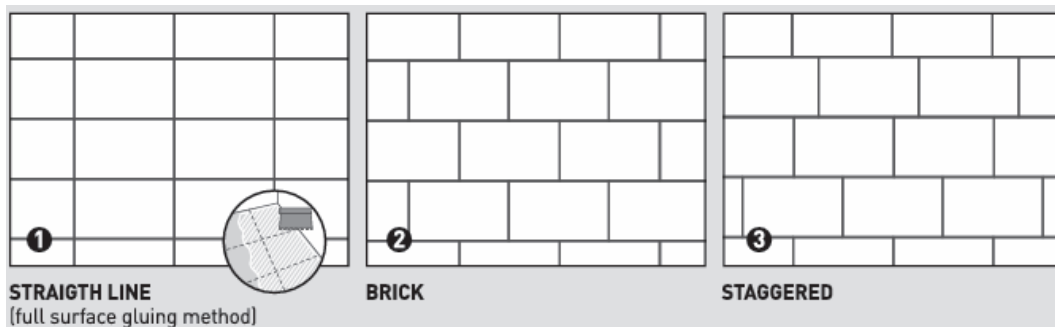
Verlegezubehör: Kunststoffhammer, Anreißwinkel, Vierkant, Bandmaß, Waagrecht, Klebepistole oder Zahnspachtel, Kleber (MS-Polymer), Säge- oder Teppich-messer, und Bleistift.

Der Untergrund muss u.a. sauber, zug-/druckfest und dauerhaft trocken sein. Die Ebenheit des Untergrundes sollte auf 2 m nicht mehr als +/- 3 mm abweichen.

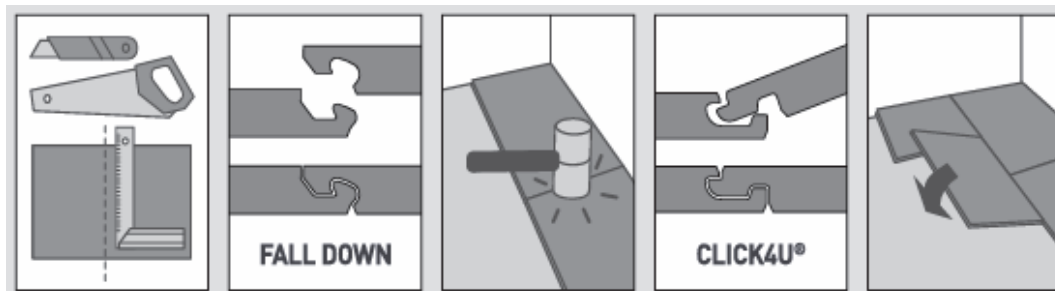
Unterböden, die von den zulässigen Toleranzen abweichen, müssen mit geeigneter Ausgleich- bzw. Nivelliermasse gespachtelt werden. Fliesenfugen dürfen maximal 6 mm breit sein. Wenn eine Klickverbindung auf einer Fliesenfuge endet, muss sie ausgerichtet werden. Messen Sie zuerst den Raum aus. Ist die letzte Reihe nicht mindestens 5 cm breit, schneiden Sie bereits die erste Reihe so, dass erste und letzte Reihe annähernd die gleiche Breite haben.



Die Fliesen können direkt untereinander **1**, in einer Läuferverband **2** oder wilder Verband **3** (Versatzstück mindestens 30 cm lang) verlegt werden.



Vor der Verlegung sind unsere Bodenbeläge auf Chargengleichheit und Fehler zu überprüfen. Erkennbare Mängel können nach Verlegung oder Zuschnitt nicht mehr anerkannt werden. Der Längsseite der Fliesen haben eine Klickverbindung, der Kopfseite ein "Fall down". Hebeln Sie die Diele längsseitig bei einem kleinen Neigung ein und senken Sie diese mit leichtem Druck ab. Um die Kopfstöße zu verbinden, legen Sie die beiden Elemente Kopfseitig zueinander und schlagen diese unter Zuhilfenahme von Kunststoffhammer ohne große Kraftanwendung ineinander.



Die Kürzung der jeweiligen Paneele auf Maß erfolgt leicht mit einer Säge oder mit einem Winkel und einem Teppichmesser. Ansschließend wird die Fliese über "die Kante gebrochen".



VERLEGEANLEITUNG BODEN

1 AUCH EINE VOLLFLÄCHIGE VERKLEBUNG AUF DEM UNTERGRUND IS MÖGLICH

Verwenden Sie Aquastep MS Polymer Kleber. Schauen Sie für den richtigen Zahnspachtel auf der Leimverpackung. Zuerst der Untergrund und die Rückseite der Fliesen entfetten.

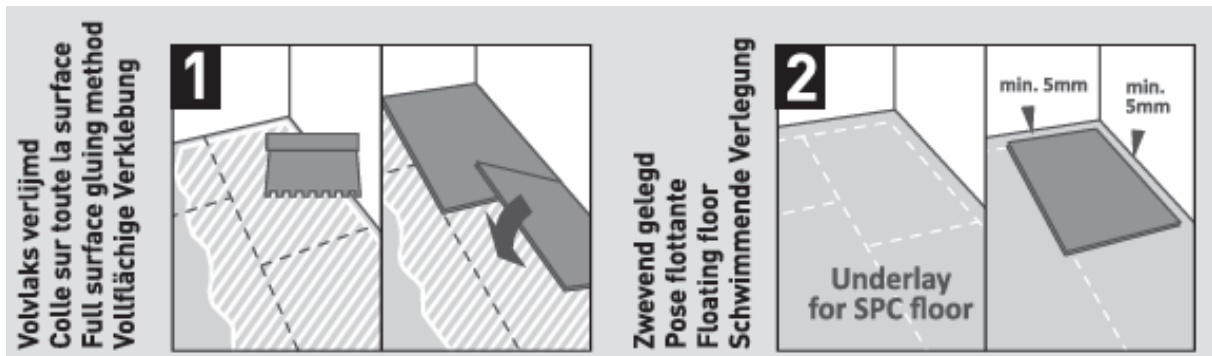
2 AQUASTEP TILES EIGNEN SICH ZUR SCHWIMMENDEN VERLEGUNG

Es wird empfohlen, eine Unterlage speziell für Vinylböden zu installieren.

Fixieren Sie die erste Reihe mit Abstandskeilen 5 mm zur Wand, wobei die Länge/Breite des Bodens 5 Meter nicht überschreitet. Fügen Sie für einen längeren/breiteren Boden 1 mm pro Laufmeter hinzu. Die maximale Länge des Bodens ohne Dehnungsfuge beträgt 12 x 8 Meter. Die erste Reihe wird so verlegt, dass die Feder der Längsseite zur Wand zeigt. Klicken Sie die Fliese

stirnseitig in das jeweils vorherige Paneel ein. Achten Sie darauf, daß die Fliese absolut bündig zueinander liegen. Bei der Verlegung der Fliesen direkt nebeneinander und/oder bei der Verlegung im Feuchträumen muss der Boden vollflächig verklebt werden.

Die Fliesen können nicht in der Duschecke auf den Boden gelegt werden. Verwenden Sie dort eine Duschwanne.



VERLEGEANLEITUNG WAND

Zuerst die Wand und die Rückseite der Fliesen entfetten.

Nehmen Sie eine Richtschnur, um zu kontrollieren, ob die Dielen in einer geraden Linie liegen.

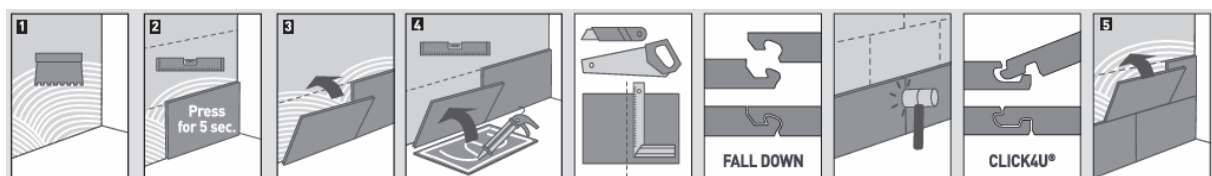
Option 1: Tragen Sie den MS-Polymerkleber mit einer Klebverteilspachtel auf die Wand auf (Abb.1-3).

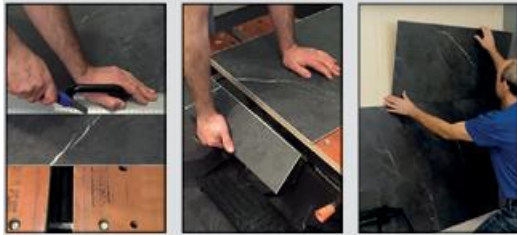
Option 2: Tragen Sie den Kleber mit einer Kartuschenpistole auf die Rückseite der Fliese in der Mitte und Rundum auf (siehe Abbildung 4).

Halten Sie die Fliese 5 Sekunden nach der Installation.

Halten Sie bei Leimflecken ein Reinigungsmittel bereit. Die Verlegung erfolgt von rechts nach links. Drücken Sie immer die Feder der nächsten Diele in die Nut der vorherigen Reihe. Stellen Sie bei einem Gipsplatte-Untergrund sicher, dass die Fugen der Fliesen nicht mit den Fugen zwischen den Gipsplatte übereinstimmen. Legen Sie die erste Fliese in die untere rechte Ecke. Installieren Sie die Fliesen der ersten Reihe nacheinander mit den kurzen Seiten zusammen. Achten Sie darauf, daß die Fliese absolut bündig zueinander liegen. Installieren Sie die nächste Reihe wie oben beschrieben (Abb. 5).

Überprüfen Sie nach jeder Reihe, ob die Fugen perfekt ausgerichtet sind und ob die Fliesen noch eben sind bevor der Kleber trocknet. Nachdem Sie die ersten Reihen installiert haben, installieren Sie die Fliesen zeilenweise weiter.






DER RICHTIGE ABSCHLUSS UND PFLEGE

Löcher für Rohre, Schrauben oder Anschlüsse: Bohren die Löcher in den Paneelen vor der Installation. Verwenden Sie eine Glockenbohrmaschine. Der Durchmesser der Löcher muss mindestens 10 mm größer sein als die Röhre oder Verbindung. Füllen Sie die Fuge rundum mit feuchtigkeitsbeständiges Silikon.

Für den passenden Abschluss kann feuchtigkeitsbeständiges Silikon oder ein geeignetes Profil, mit einem Kleber montiert, verwendet werden. Für Außenecken verwenden Sie am besten ein geeignetes Profil. Zum Fertigstellen auf einer Duschwanne verwenden Sie feuchtigkeitsbeständiges Silikon oder ein geeignetes Profil, das geklebt wird.

Generell ist ausreichend, der Paneele mit einem feuchten Tuch, einem Besem, Staubsauger oder ein nebelfeuchter Mopp oder Wischer zu reinigen. Es dürfen keine scheuernde Mittel, öl- oder wachshaltige Mittel, abrasiv (kratzend/schabend) wirkenden Microfasertücher und filmbildenden Reinigungsmittel zu verwendet werden. Diese können die Oberfläche des SPCs angreifen. Die Verwendung eines Dampfreinigers wird nicht empfohlen.

www.dumaplast.com

	DUMAPLAST NV, Vliegplein 41, 9991 Maldegem	17
	ZY_SPC_AS1020-001	EN 14041:2008
	SPC panels for floor covering	
	Reaction to fire	B ₁ -s1
0766	Sliding behaviour	D5

MADE IN PRC

aqua·step®
100% WATERPROOF